

ABC

des matières RÉSIDUELLES

**A****ARBRES DE NOËL**

Sur inscription préalable au 450 478-5113, cueillette à domicile les **jeudis 6 et 13 janvier 2011**.

Arbre naturel dépouillé de toutes ses décorations. Placez le tronc en bordure de la rue. En dehors de ces périodes, apportez-le au site de dépôt.

**B****BRANCHES**

Sur inscription préalable au 450 478-5113, cueillette à domicile **tous les jeudis de mai, juin, septembre et octobre**. Collecte du jeudi 24 juin reportée au mercredi 30 juin.

Petites quantités des travaux domestiques d'élagage ou de taille. Placez les troncs en bordure de la rue. Les branches déposées pêle-mêle ne sont pas ramassées. En dehors de ces périodes, apportez-les au site de dépôt.

**C****CELLULAIRES,
PILES ET
CARTOUCHES D'ENCRE**

Apportez-les à des édifices municipaux. Ces articles sont remis à des organismes qui les recyclent.

**D****ÉCHETS
DOMESTIQUES
DANGEREUX**

Collecte annuelle le **samedi 5 juin 2010**, de 8 h à 16 h dans le stationnement du Centre sportif (130, rue des Saisons).

Principales classes de produits dangereux: Pesticide - solvant - acide - base - oxydant - médicament - aérosol - peinture - batterie - pile - propane - huile. (Liste des déchets dangereux en page 3)

**E****ELECTROMÉNAGERS**

Sur inscription préalable au 450 478-5113, cueillette à domicile **tous les samedis** à l'exception du 25 décembre 2010 et du 1^{er} janvier 2011.

Réfrigérateur, cuisinière, lave-vaisselle, humidificateur, climatiseur, laveuse et sècheuse, four à micro-ondes et congélateur.

**F****FERRAILLE**

Sur inscription préalable au 450 478-5113, cueillette à domicile **tous les samedis** à l'exception du 25 décembre 2010 et du 1^{er} janvier 2011.

Réservoir d'eau chaude, sommier, contour de piscine, vélo, barbecue, module de jeux, poêle à bois, jante et toute autre ferraille.

**G****GAZON,
RÉSIDUS VERTS ET
FEUILLES D'AUTOMNE**

Cueillette porte-à-porte **tous les mercredis du 5 mai au 10 novembre**.

Gazon, chaume, résidus de fleurs, de plantes, de taille de haies, résidus de jardin et de tourbe.

Déposez-les en bordure de votre terrain dans des sacs en polythène ou en vrac, dans une poubelle.

XYZ

des matières RÉSIDUELLES



M

MATÉRIAUX SECS

Sur inscription préalable au 450 478-5113, cueillette à domicile **tous les jeudis de mai et d'octobre**.

Brique, sable, bois et dérivés, pierre, résidus de construction et de rénovation. Petites quantités seulement issues de travaux mineurs. Les matériaux déposés pêle-mêle ne sont pas ramassés.



M

MATÉRIEL INFORMATIQUE

Disque dur, écran, clavier, portable et autres équipements similaires.

Ce matériel peut être remis à des organismes ou à des recycleurs spécialisés. Plusieurs détaillants informatiques (ex.: Bureau en Gros) acceptent le matériel désuet à leurs succursales.



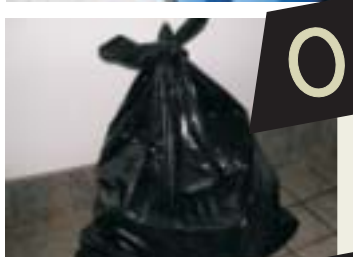
M

MATIÈRES RECYCLABLES

Cueillette porte-à-porte tous les deux mardis selon votre secteur de résidence. (voir page 7)

Papier, carton, verre, métal et plastique.
Déposez tout en vrac dans le bac et refermez le couvercle.

Aucune modification à l'horaire en 2010 en raison de jours fériés.



O

ORDURES MÉNAGÈRES

Collecte une fois par semaine au jour fixé selon votre secteur de résidence. Pour connaître ce jour, appelez les Travaux publics.

Déchets domestiques, appareils électroniques, meubles, mobilier, divan, table, matelas, bain, douche, lavabo, toilette, toile de piscine et tapis si coupés et roulés. (plus de renseignements en page 3)

Aucune modification à l'horaire en 2010 en raison de jours fériés.



P

PEINTURE, PROPANE ET PNEUS

Ces matières doivent être déposées au site de dépôt.

- Résidus de peinture, teinture, vernis, laque, protecteur à bois ou maçonnerie, aérosol et époxy.
- Contenant de propane jusqu'à 45 kg (100 livres).
- Pneu sans la jante.



R

RÉSIDUS DE TABLE

Transformez-les en compost!

Documentation disponible à la Bibliothèque publique de SADP et au www.recyc-quebec.gouv.qc.ca.



V

VÊTEMENTS, JOUETS ET JEUX, ARTICLES MÉNAGERS OU SPORTIFS, MOBILIER ET AUTRES

S'ils sont propres et fonctionnels, ces articles peuvent être offerts à des centres de dépannage. Sinon, ils doivent être jetés avec les rebuts domestiques.

Calendrier 2010-2011

| MARS 2010 | | | | | | |
|-----------|-----|-----|-----|-----|-----|-----|
| DIM | LUN | MAR | MER | JEU | VEN | SAM |
| | 1 | 2 | 3 | 4 | 5 | 6 |
| 7 | 8 | 9 | 10 | 11 | 12 | 13 |
| 14 | 15 | 16 | 17 | 18 | 19 | 20 |
| 21 | 22 | 23 | 24 | 25 | 26 | 27 |
| 28 | 29 | 30 | 31 | | | |

| AOÛT 2010 | | | | | | |
|-----------|-----|-----|-----|-----|-----|-----|
| DIM | LUN | MAR | MER | JEU | VEN | SAM |
| 1 | 2 | 3 | 4 | 5 | 6 | 7 |
| 8 | 9 | 10 | 11 | 12 | 13 | 14 |
| 15 | 16 | 17 | 18 | 19 | 20 | 21 |
| 22 | 23 | 24 | 25 | 26 | 27 | 28 |
| 29 | 30 | 31 | | | | |

| JANVIER 2011 | | | | | | |
|--------------|-----|-----|-----|-----|-----|-----|
| DIM | LUN | MAR | MER | JEU | VEN | SAM |
| | | | | | | 1 |
| 2 | 3 | 4 | 5 | 6 | 7 | 8 |
| 9 | 10 | 11 | 12 | 13 | 14 | 15 |
| 16 | 17 | 18 | 19 | 20 | 21 | 22 |
| 23 | 30 | 24 | 31 | 25 | 26 | 27 |
| | | | | 28 | 29 | |

| AVRIL 2010 | | | | | | |
|------------|-----|-----|-----|-----|-----|-----|
| DIM | LUN | MAR | MER | JEU | VEN | SAM |
| | | | | 1 | 2 | 3 |
| 4 | 5 | 6 | 7 | 8 | 9 | 10 |
| 11 | 12 | 13 | 14 | 15 | 16 | 17 |
| 18 | 19 | 20 | 21 | 22 | 23 | 24 |
| 25 | 26 | 27 | 28 | 29 | 30 | |

| SEPTEMBRE 2010 | | | | | | |
|----------------|-----|-----|-----|-----|-----|-----|
| DIM | LUN | MAR | MER | JEU | VEN | SAM |
| | | | 1 | 2 | 3 | 4 |
| 5 | 6 | 7 | 8 | 9 | 10 | 11 |
| 12 | 13 | 14 | 15 | 16 | 17 | 18 |
| 19 | 20 | 21 | 22 | 23 | 24 | 25 |
| 26 | 27 | 28 | 29 | 30 | | |

| FÉVRIER 2011 | | | | | | |
|--------------|-----|-----|-----|-----|-----|-----|
| DIM | LUN | MAR | MER | JEU | VEN | SAM |
| | | 1 | 2 | 3 | 4 | 5 |
| 6 | 7 | 8 | 9 | 10 | 11 | 12 |
| 13 | 14 | 15 | 16 | 17 | 18 | 19 |
| 20 | 21 | 22 | 23 | 24 | 25 | 26 |
| 27 | 28 | | | | | |

| MAI 2010 | | | | | | |
|----------|-----|-----|-----|-----|-----|-----|
| DIM | LUN | MAR | MER | JEU | VEN | SAM |
| | | | | | | 1 |
| 2 | 3 | 4 | 5 | 6 | 7 | 8 |
| 9 | 10 | 11 | 12 | 13 | 14 | 15 |
| 16 | 17 | 18 | 19 | 20 | 21 | 22 |
| 23 | 30 | 24 | 31 | 25 | 26 | 27 |
| | | | | 28 | 29 | |

| OCTOBRE 2010 | | | | | | |
|--------------|-----|-----|-----|-----|-----|-----|
| DIM | LUN | MAR | MER | JEU | VEN | SAM |
| | | | | | 1 | 2 |
| 3 | 4 | 5 | 6 | 7 | 8 | 9 |
| 10 | 11 | 12 | 13 | 14 | 15 | 16 |
| 17 | 18 | 19 | 20 | 21 | 22 | 23 |
| 24 | 31 | 25 | 26 | 27 | 28 | 29 |
| | | | | 30 | | |

| MARS 2011 | | | | | | |
|-----------|-----|-----|-----|-----|-----|-----|
| DIM | LUN | MAR | MER | JEU | VEN | SAM |
| | | 1 | 2 | 3 | 4 | 5 |
| 6 | 7 | 8 | 9 | 10 | 11 | 12 |
| 13 | 14 | 15 | 16 | 17 | 18 | 19 |
| 20 | 21 | 22 | 23 | 24 | 25 | 26 |
| 27 | 28 | 29 | 30 | 31 | | |

| JUIN 2010 | | | | | | |
|-----------|-----|-----|-----|-----|-----|-----|
| DIM | LUN | MAR | MER | JEU | VEN | SAM |
| | | 1 | 2 | 3 | 4 | 5 |
| 6 | 7 | 8 | 9 | 10 | 11 | 12 |
| 13 | 14 | 15 | 16 | 17 | 18 | 19 |
| 20 | 21 | 22 | 23 | 24 | 25 | 26 |
| 27 | 28 | 29 | 30 | | | |

| NOVEMBRE 2010 | | | | | | |
|---------------|-----|-----|-----|-----|-----|-----|
| DIM | LUN | MAR | MER | JEU | VEN | SAM |
| | 1 | 2 | 3 | 4 | 5 | 6 |
| 7 | 8 | 9 | 10 | 11 | 12 | 13 |
| 14 | 15 | 16 | 17 | 18 | 19 | 20 |
| 21 | 22 | 23 | 24 | 25 | 26 | 27 |
| 28 | 29 | 30 | | | | |

LÉGENDE

-  Collecte - récupération
 -  secteur 1
 -  secteur 2
-  Collecte porte-à-porte - résidus verts et feuilles d'automne
-  Collecte - branches
inscription obligatoire au 450 478-5113
-  Collecte - matériaux secs
inscription obligatoire au 450 478-5113
-  Collecte - électroménagers / ferraille
inscription obligatoire au 450 478-5113
-  Collecte - sapins de Noël
inscription obligatoire au 450 478-5113
-  Collecte annuelle - déchets domestiques dangereux

| JUILLET 2010 | | | | | | |
|--------------|-----|-----|-----|-----|-----|-----|
| DIM | LUN | MAR | MER | JEU | VEN | SAM |
| | | | | 1 | 2 | 3 |
| 4 | 5 | 6 | 7 | 8 | 9 | 10 |
| 11 | 12 | 13 | 14 | 15 | 16 | 17 |
| 18 | 19 | 20 | 21 | 22 | 23 | 24 |
| 25 | 26 | 27 | 28 | 29 | 30 | 31 |

| DÉCEMBRE 2010 | | | | | | |
|---------------|-----|-----|-----|-----|-----|-----|
| DIM | LUN | MAR | MER | JEU | VEN | SAM |
| | | | 1 | 2 | 3 | 4 |
| 5 | 6 | 7 | 8 | 9 | 10 | 11 |
| 12 | 13 | 14 | 15 | 16 | 17 | 18 |
| 19 | 20 | 21 | 22 | 23 | 24 | 25 |
| 26 | 27 | 28 | 29 | 30 | 31 | |



INFORMATION: Service des travaux publics
450 478-5113

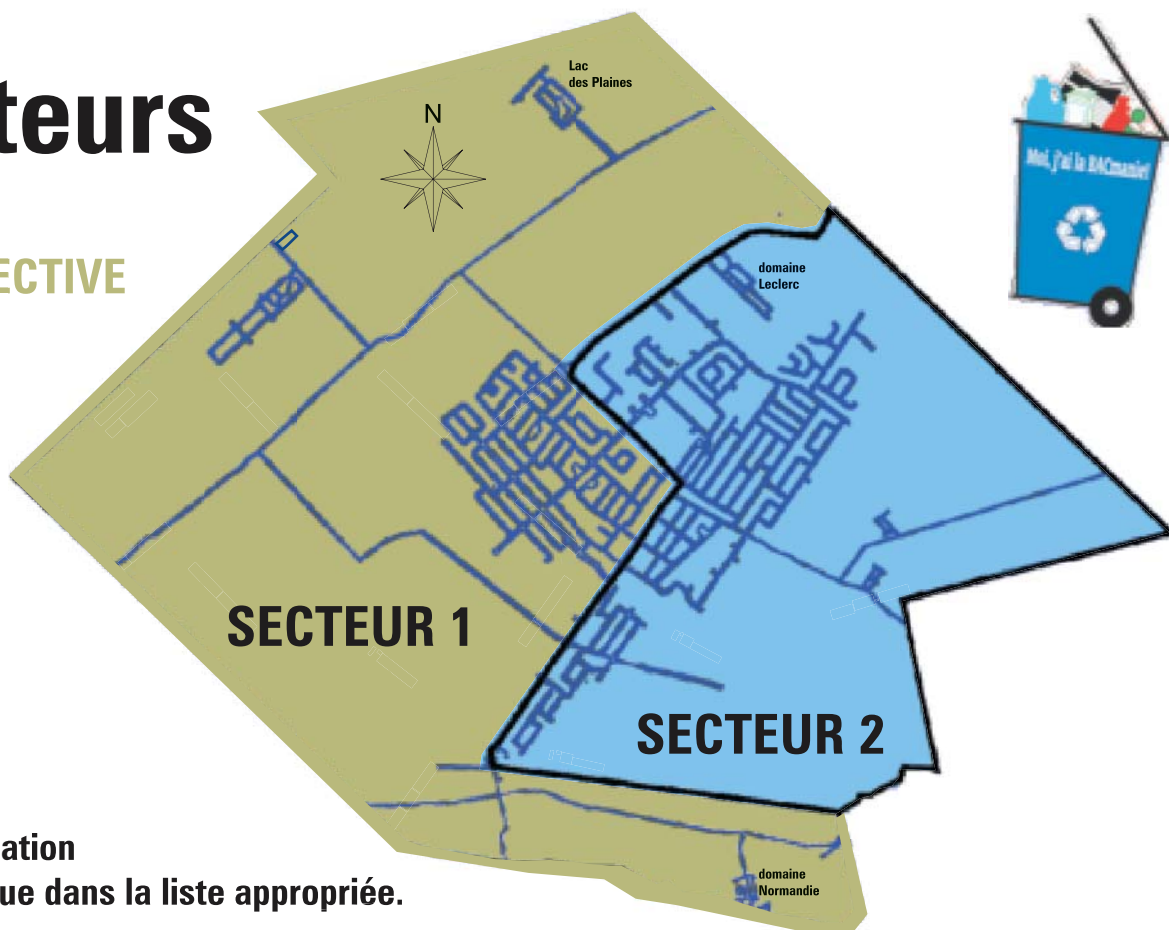


Ce dépliant est imprimé sur un papier Cascades 100% québécois qui contient 50% de fibres postconsommation et est fabriqué à partir d'énergie biogaz.

2 secteurs

POUR LA COLLECTE SÉLECTIVE

D'abord, visualisez votre secteur de collecte.



Ensuite, validez l'information en repérant bien votre rue dans la liste appropriée.

SECTEUR 1

1^{re} Avenue (170 à 188)
2^e Avenue (105 à 180)
3^e Avenue (151 à 195)
Boisé Normand
Bouleaux (des)
Bretagne (de la)
Bruchési
Cadot
Cécile
Cèdres (des) (145 à 220)
Champagne
Champêtre
Champoux
Chaumont
Coteau (du)
Coursol
Cyprés (des)
Demers
Dijon
Dugas
Érables (des)
Frênes (des)
Gagnon (montée)
Giraldeau
Golf (du)
Groulx
Guy (Lac des Plaines)
Guy (secteur urbain)
Isabelle
Jean-Paul-Gagnon
Jodoin
Joly
Laramée
Lauzon
Lepage
Léveillé
Morel
Normandie
Parc (du)
Peupliers (des)
Raymond
René
René-Coyteux
Richard
Robert
Roger
Rosaire
Roxanne
Ruisseau (du)
Saisons (des)
Sorbiers (des)
St-Gabriel
St-Pierre
Ste-Marie
Thérèse
Therrien
Tour du Lac
Trait-Carré
Trépanier
Valiquet
Valois
Versailles

SECTEUR 2

1^{re} Avenue (200 à 270)
2^e Avenue (201 à 273)
3^e Avenue (203 à 237)
4^e Avenue
5^e Avenue
6^e Avenue
9^e Avenue
10^e Avenue
11^e Avenue
12^e Avenue
Alary
Ancêtres (place des)
Antonio
Auger
Beaudry
Beaupré
Bernard
Blouin
Boisé
Cèdres (des) (232 à 561)
Chantignole (de la)
Charbonneau
Chardonnerets (des)
Châtaigniers (des)
Clairière (de la)
Clément
Colibris (des)
Corbeil
Daunais
Delorme
Deschamps
Desjardins
Drapeau
Duclos
Entreprises (des)
Esther-Blondin
Forge (de la)
Forget
Gare (de la)
Gauthier
Guénette
Hameau (du)
Haut-Bois (place du)
Héritage (place de l')
Hogue
Johanne
Lacasse
Lachapelle
Lampron
La Plaine
Leclerc
Legault
Limoges
Marie-Justine
Marronniers (des)
Martel
Masson
Mathias
Menuisiers (des)
Neuveville-en-Ferrain
Norbert
Ontario
Paix (de la)
Paquette
Paradis
Parent
Passerins (des)
Pins (des)
Pionniers (des)
Plateau (du)
Prairies (des)
Prévost
Québec
Racine
Rivard
Rivest
Rolland
Roselins (des)
Sentier (du)
Simard
Sources (des)
St-Antoine
St-Édouard
St-Isidore
St-Joseph
Ste-Anne
Ste-Claire
Supérieurs (des)
Terroir
Volière (de la)
Willie