



Plan d'action stratégique de Sainte-Anne-des-Plaines

Le 19 janvier 2011



Un bref rappel

Le 19 janvier 2010, plus de 400 citoyens ont participé au plus grand « brassage d'idées » de l'histoire de Sainte-Anne-des-Plaines !

UN CONSTAT

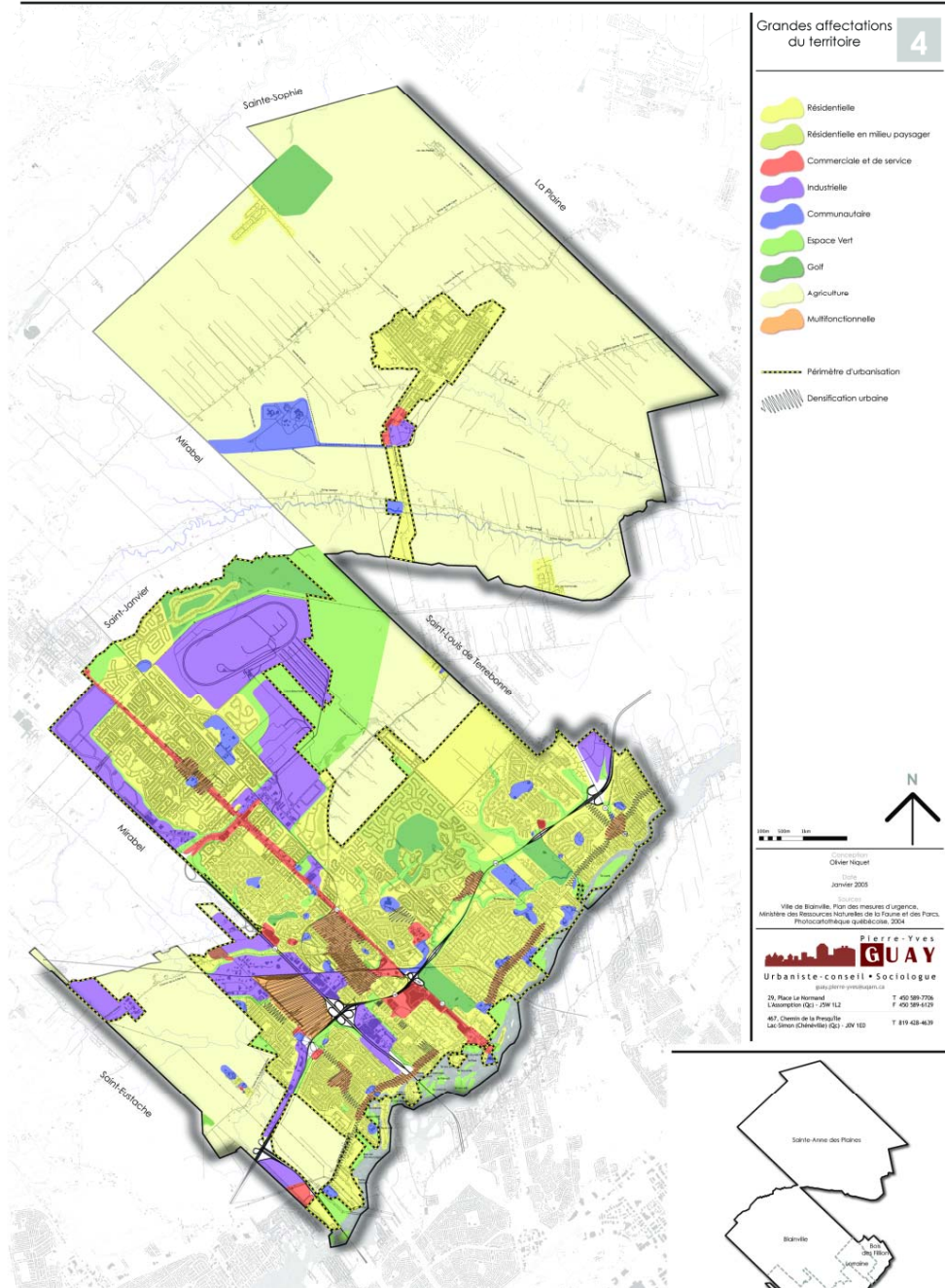
Notre ville manque
de plus en plus de revenus

Nous devons créer plus de richesse

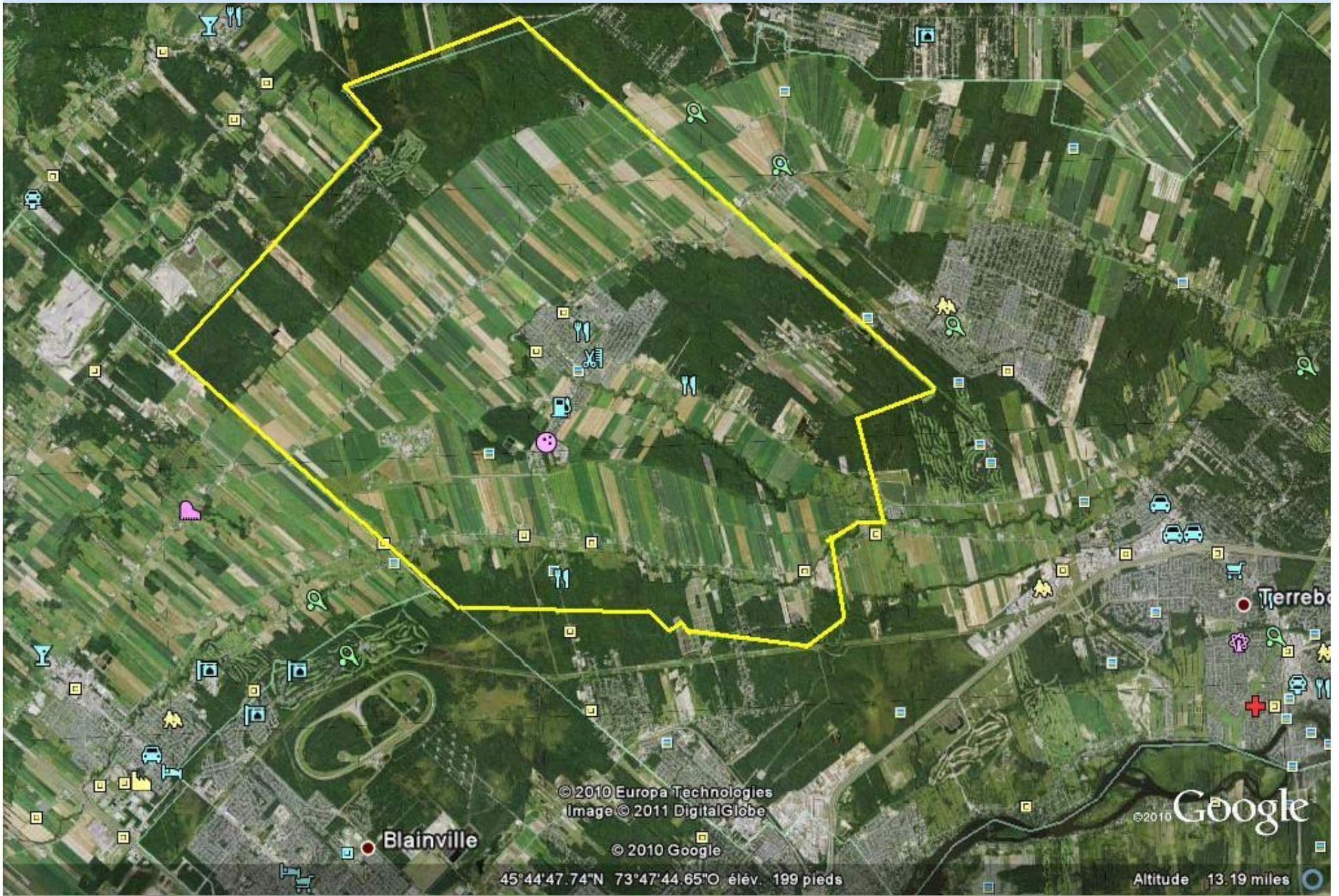
Quelles sont nos options ?

Trois avenues possibles

1. Nous continuons comme avant
2. Nous recherchons une fusion
3. Nous nous prenons en mains



SADP, C'EST 48 %
DU
TERRITOIRE DE
LA MRC
THÉRÈSE-DE
BLAINVILLE



Blainville

Terrebonne

© 2010 Europa Technologies
Image © 2011 DigitalGlobe

© 2010 Google


45°44'47.74"N 73°47'44.65"O élev. 199 pieds

Google

Altitude 13.19 miles

Cinq questions

1. **Pourquoi ?**
2. **Comment ?**
3. **Quoi ?**
4. **Qui ?**
5. **Quand?**

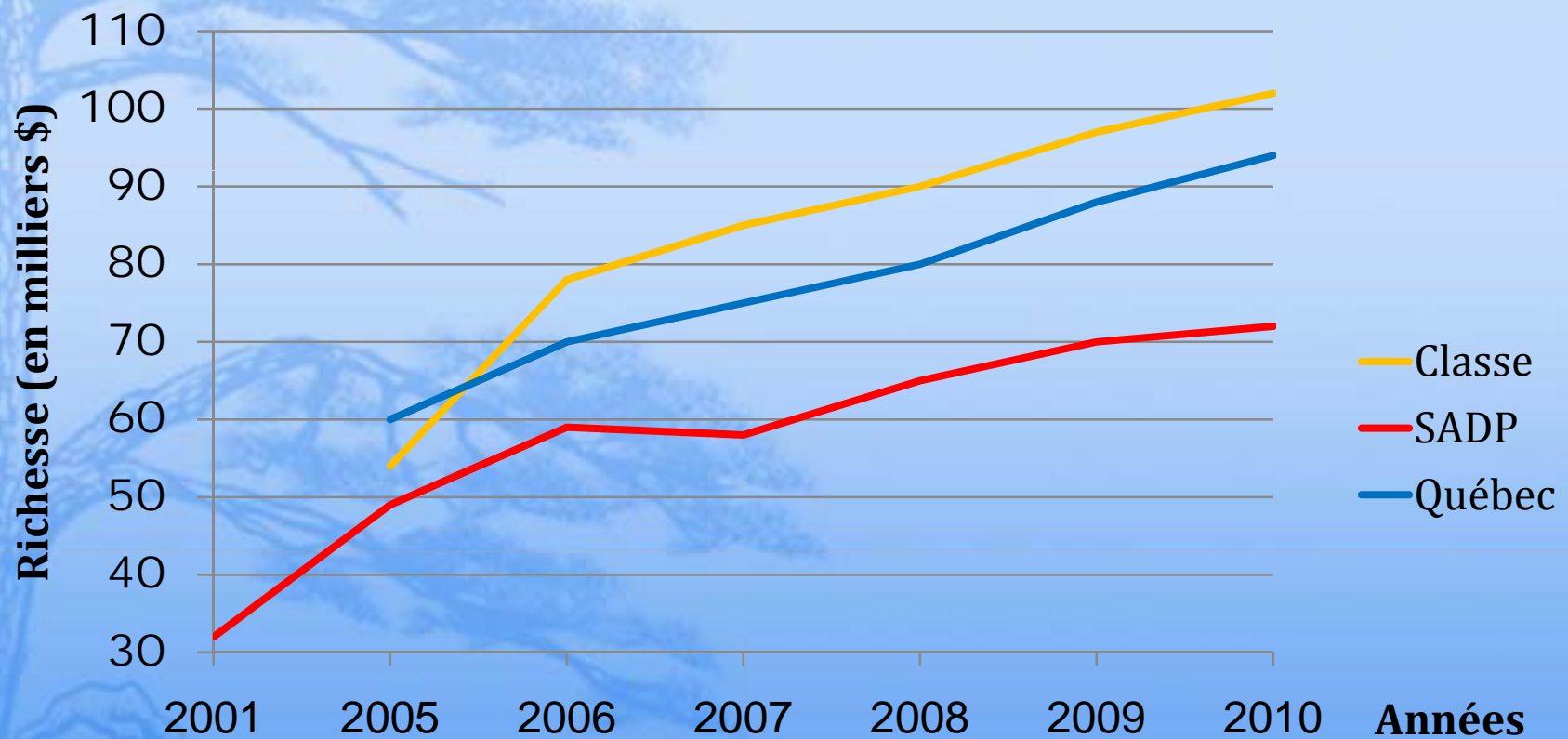


**Pourquoi
sommes-nous dans
cette situation?**

Pourquoi ?

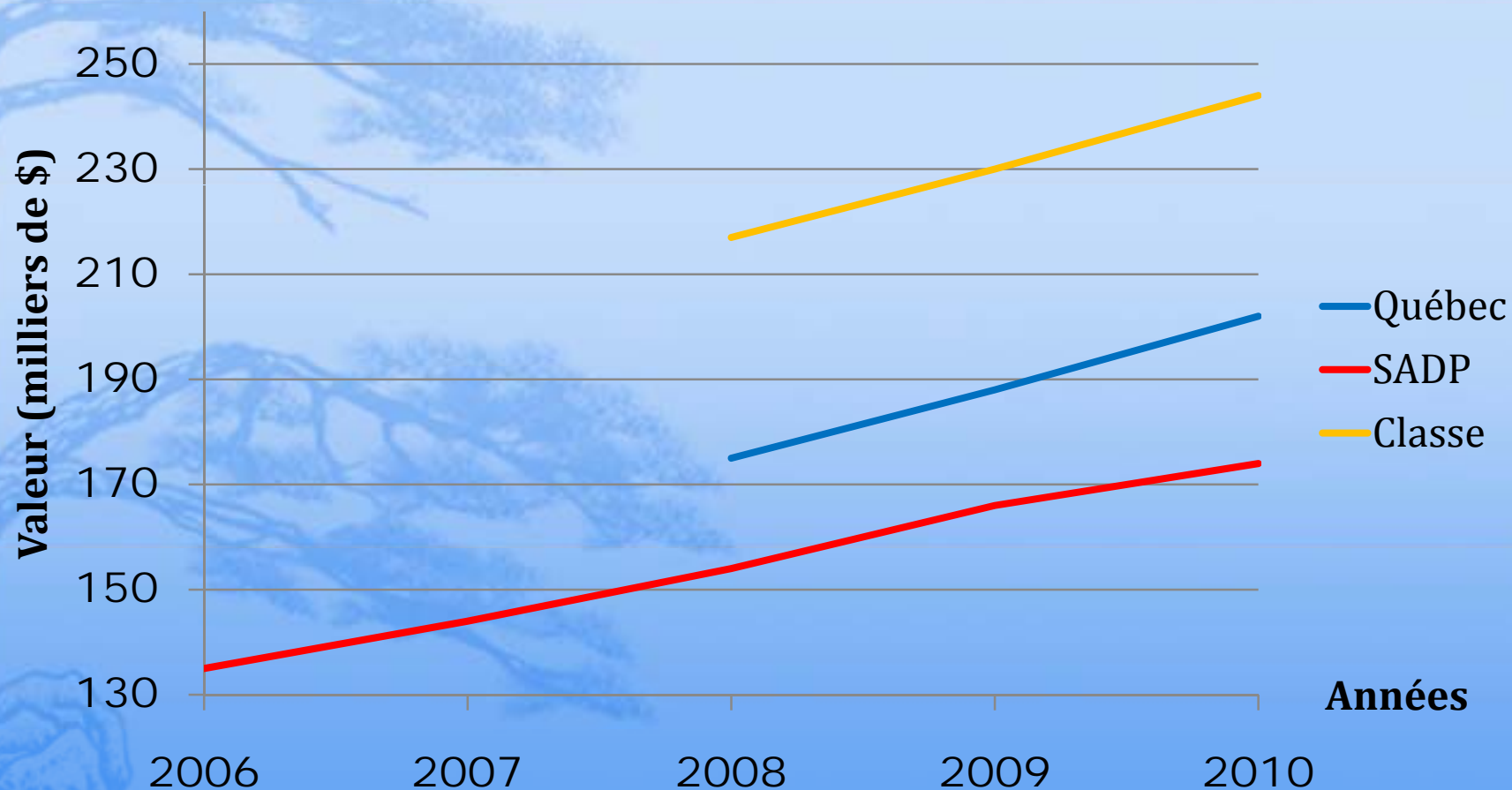
- ✿ **Ce qu'on nous a imposé**
(Réforme Ryan, notre inclusion dans la CMM, notre exclusion du pacte rural)
- ✿ **Ce qui nous manque**
(Industries & commerces, maisons de 2^e acquisition ...et établir notre spécificité)

Richesse foncière par habitant

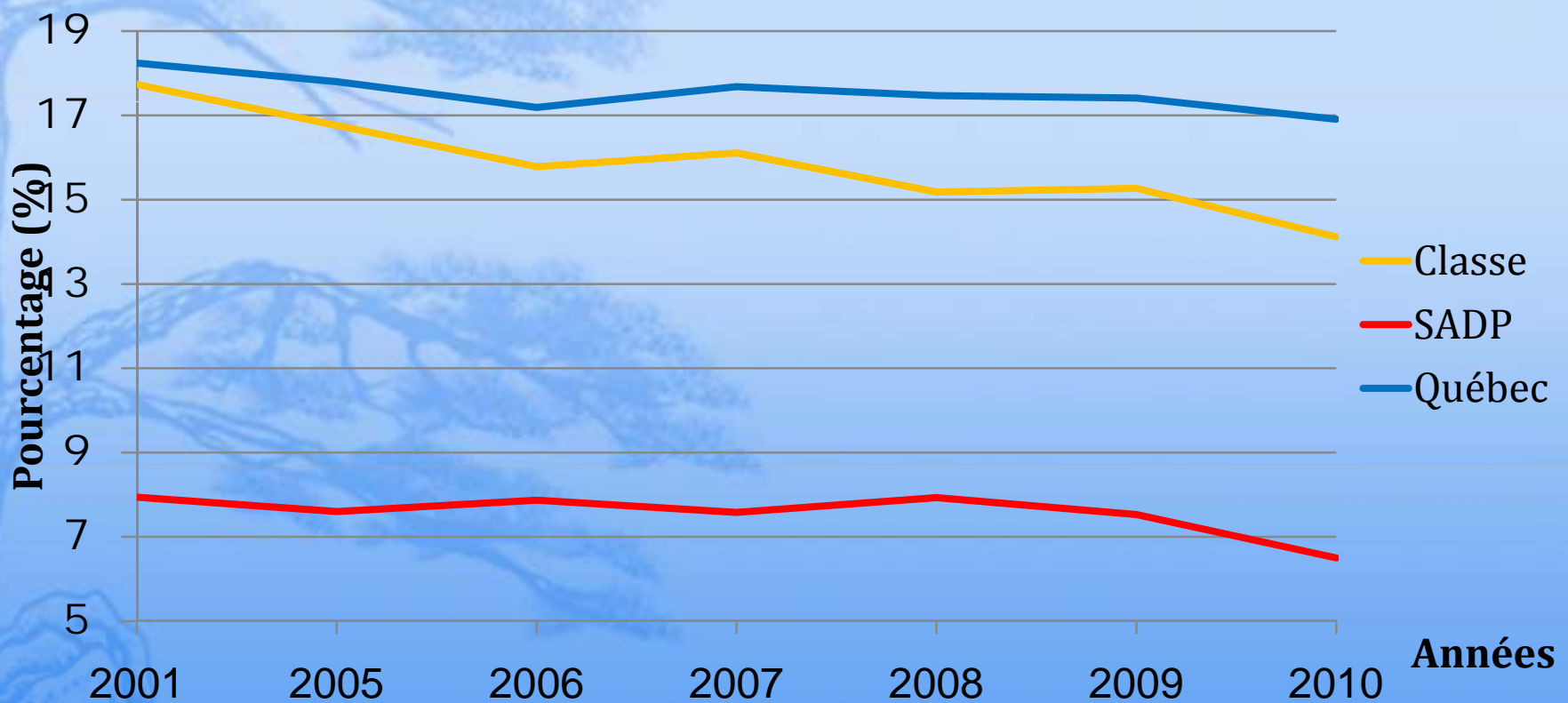


Valeur moyenne des maisons unifamiliales

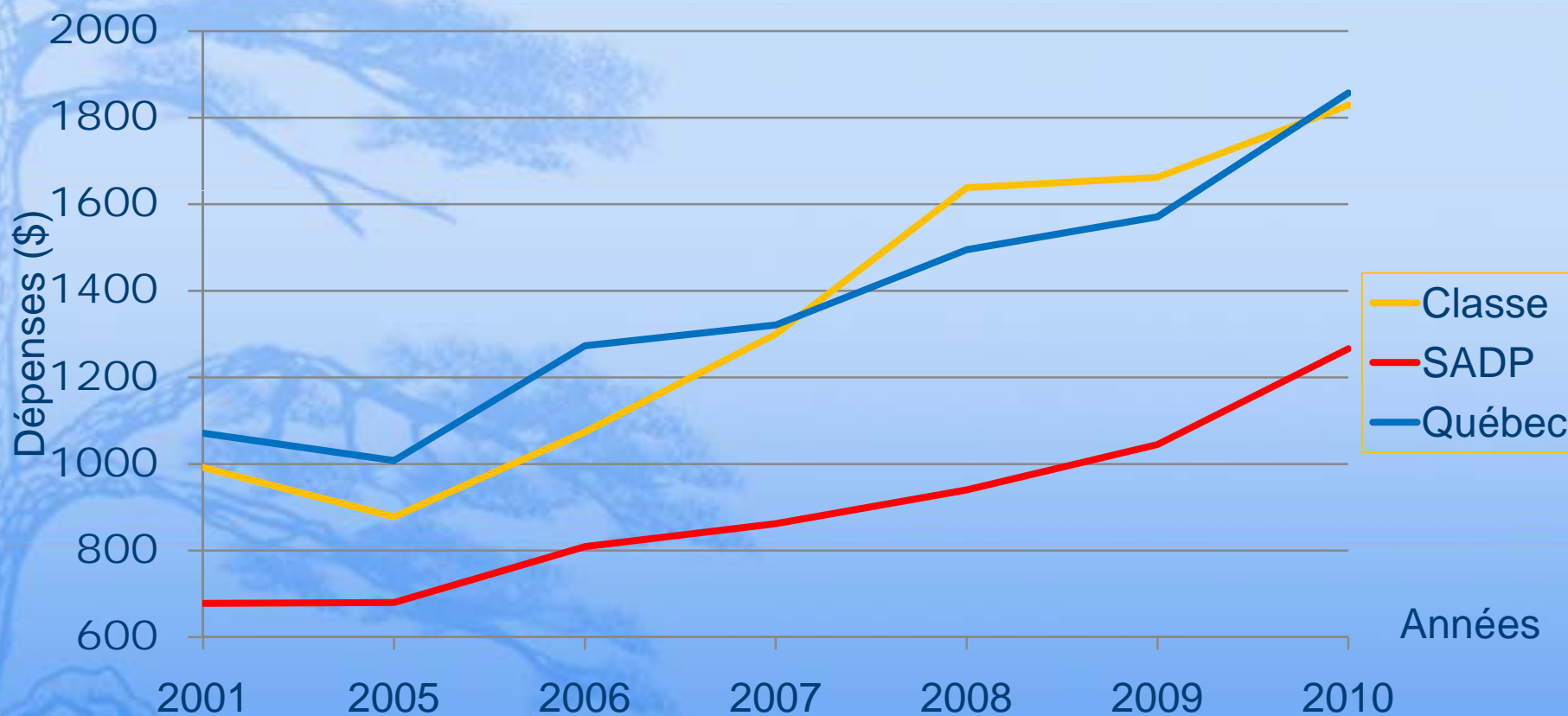
• Source : Profil financier, MAMROT



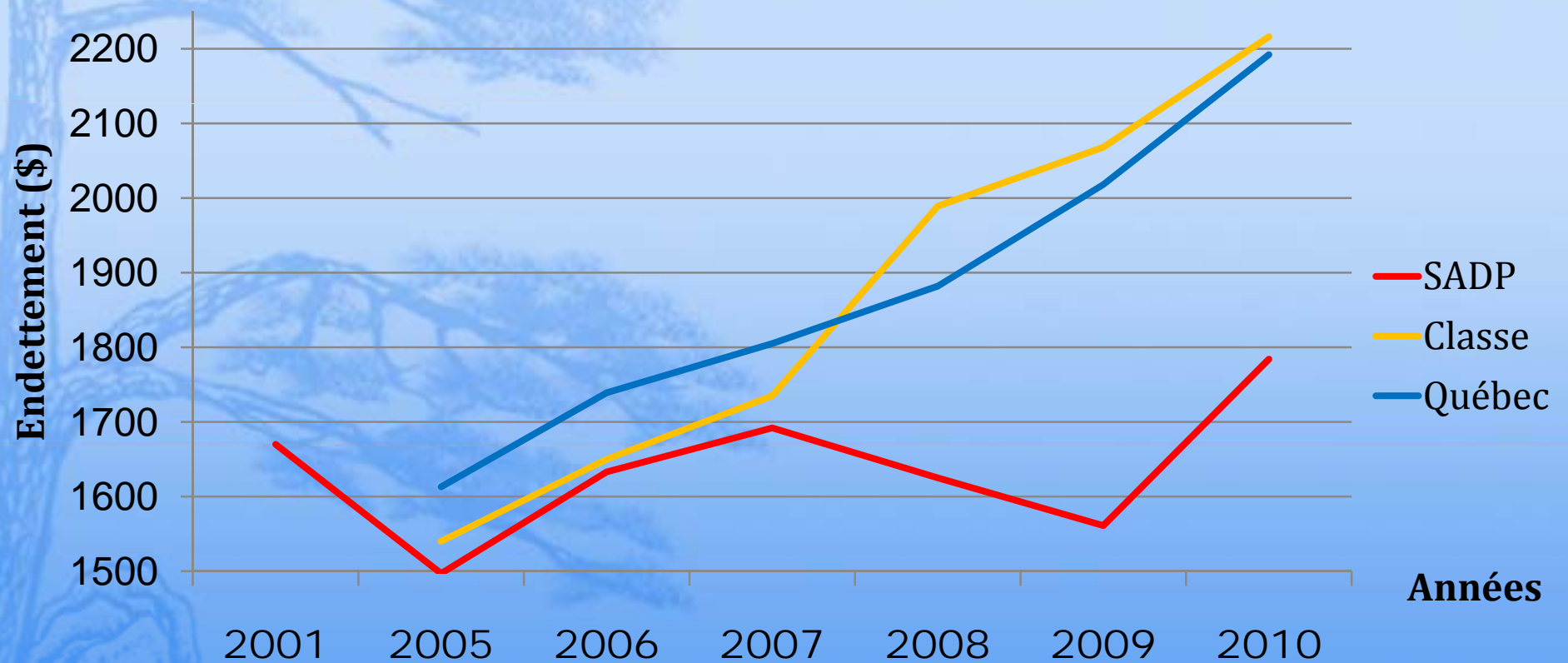
Évaluation des industries et commerces vs l'évaluation totale



Dépenses de fonctionnement par habitant



Endettement par habitant



Harmonie & équilibre

- * **Agencement des diverses fonctions**
(voirie, sécurité publique, économie, loisirs, etc.)
- * **Harmonie entre les différents usages**
(agriculture, commerces, industries, résidences)
- * **Équilibre entre nos ambitions et nos moyens\$**

La richesse, ça se bâtit avec le temps !

Comment nous en sortir?

- **Utiliser nos forces, notre spécificité**
- **Établir un plan d'attaque**
- **Désigner des porteurs de dossiers**

Plan d'action stratégique

